

Remont elewacji frontowej, elewacji podwórzowej z ociepleniem, remont dachu i klatki schodowej kamienicy przy ul. Jedności Narodowej 164 we Wrocławiu



Fot. 1



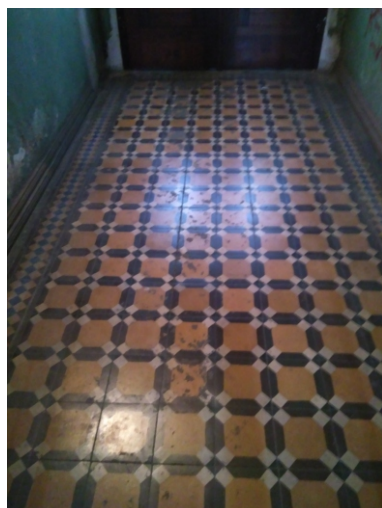
Fot. 2



Fot. 3



Fot. 4



Fot. 5



Fot. 6



Fot. 7



Fot. 8



Fot. 9



Fot. 10



Fot. 11



Fot. 12