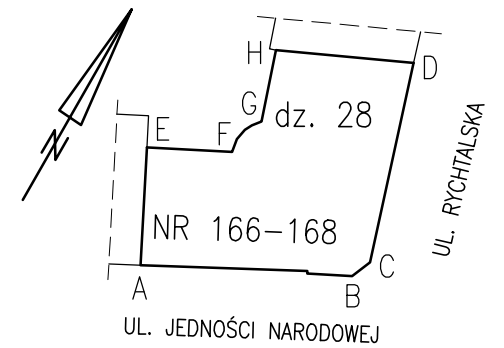
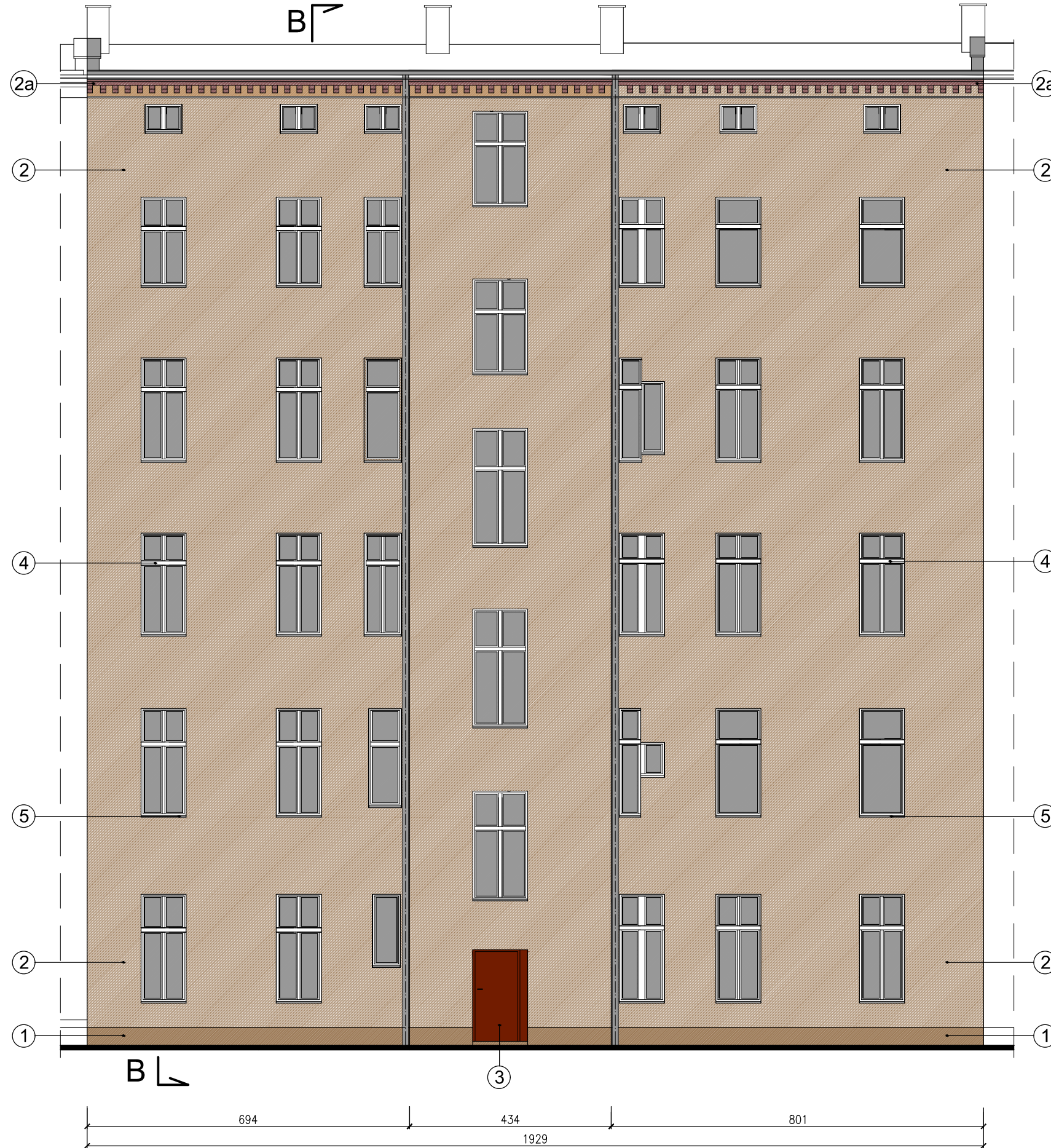
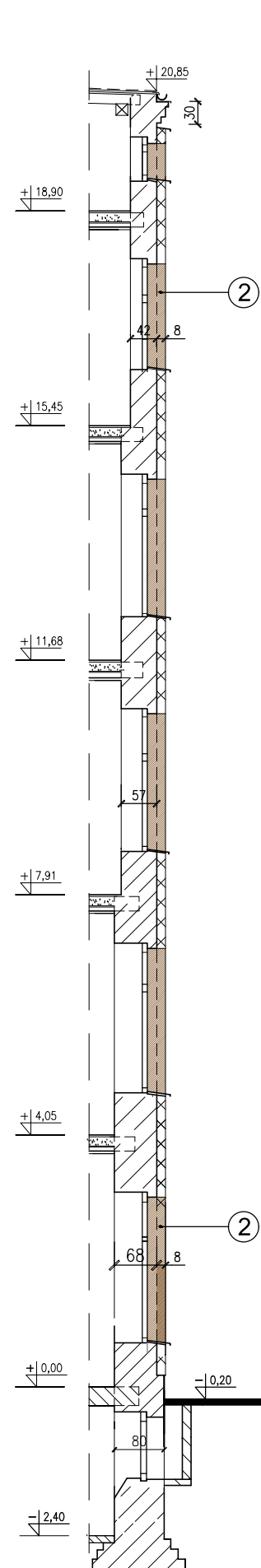


ELEWACJA TYLNA (ROZWINIĘCIE) – KOLORYSTYKA

1:100

PRZEKRÓJ B-B



PROJ. KOLORYSTYKA ELEWACJI :

- ① TYNKI RENOWACYJNE NA COKOLE ELEWACJI TYLNEJ
MALOWANE FARBĄ KRZEMIANOWĄ W KOLORZE MARILL 50 (RGB 186,164,138) – Z WZORNIKA CAPAROL 3D+
- ② TYNKI STRUKTURALNE MINERALNE NA WARSTWIE TERMOIZOLACYJNEJ O GRUB. 8 cm, ZE STYROPIANU GRAFIT. EPS 031 ORAZ WEŁNY MINERALNEJ – NA DOCIEPLONEJ ELEWACJI TYLNEJ (PONAD COKOŁEM)
MALOWANE FARBĄ KRZEMIANOWĄ W KOLORZE MARILL 55 (RGB 205,185,162) – Z WZORNIKA CAPAROL 3D+
- ②a GZYMS ZWIĘCZAJĄCY MUROWANY Z CEGŁY CERAM. LICOWEJ (CEGLA OCZYSZCZONA Z ZABRUDZEŃ, POWŁOK MALARSKICH, Z UZUPEŁN. SPOINOWANIEM, Poddana IMPREGNACJI) – W KOLORZE CEGLASTO-CZERWONYM
- ③ STALOWE DRZWI WEJŚCIOWE DO BUDYNKU – W POZIOMIE PARTERU ELEWACJI TYLNEJ –
MALOWANE FARBĄ RENOWACYJNĄ PRZEZNACZONĄ DO ZEWNĘTRZNYCH ELEMENTÓW
STALOWYCH – W KOLORZE CIEMNOBRĄZOWYM (NR 8028 – WG WZORNIKA RAL)
- ④ OKNA Z PROFILI PCV – W KOLORZE BIAŁYM ORAZ OKNA DREWNIANE, ZAMONTOWANE W ELEWACJI TYLNEJ
MALOWANE OD STRONY ZEWN. FARBĄ RENOWACYJNĄ DO ELEM. DREWNIANYCH – W KOLORZE BIAŁYM
- ⑤ PARAPETY ZEWN. PODOKIENNE – Z BLACHY STALOWEJ POWLEKANEJ W KOLORZE CIEMNOSZARYM

| | | | | |
|---|--|------------------------------|--------------|---------------|
| "PROMONTA" PHU s.c. 51-111 WROCLAW, UL. ŁUŻYCKA 24A | | | | |
| Nazwa i adres obiektu budowl. | REMONT I DOCIEPLENIE ELEWACJI PODWÓRZOWEJ ORAZ REMONT ELEWACJI FRONTOWYCH, W POZIOMIE PARTERU, BUDYNKU MIESZKALNEGO WIELORODZINNEGO PRZY ULICY JEDNOŚCI NARODOWEJ 166-168 WE WROCLAWIU | | | |
| Inwestor | Wspólnota Mieszkaniowa nieruchomości przy ul. Jedności Narodowej 166-168 we Wrocławiu z/s przy ul. Jedności Narodowej 166-168, 50-302 Wrocław | | | |
| Tytuł rysunku | ELEWACJA PODWÓRZOWA – KOLORYSTYKA | | | |
| PROJEKTANT | mgr inż. arch. Małgorzata Kulczak | Nr uprawnień bud. 292/01/DUW | Data 12-2022 | Podpis |
| SPRAWDZAJĄCY Architektura | mgr inż. arch. Michał Wyczałkowski | Nr uprawnień bud. 73/93/UW | Data 12-2022 | Podpis |
| | | Numer rysunku | 6 | Stadium: P.B. |