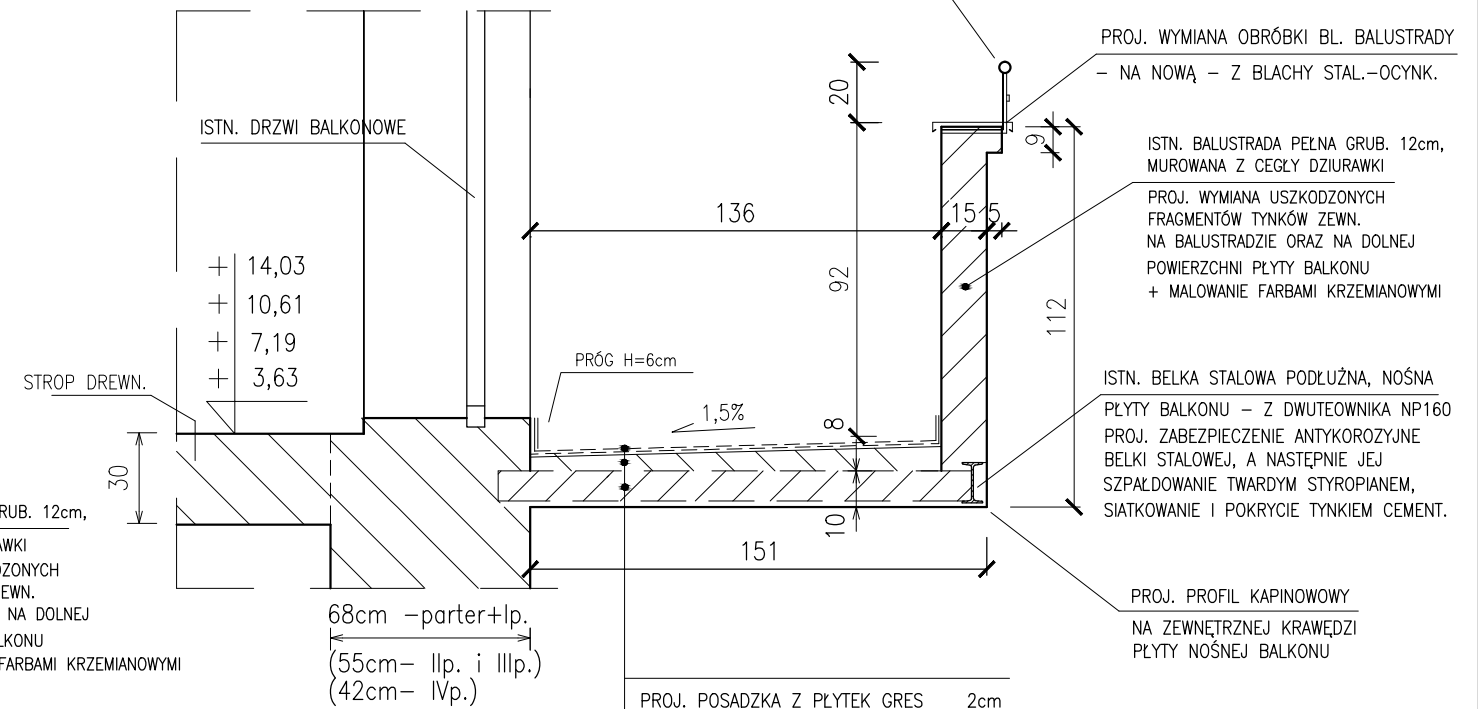
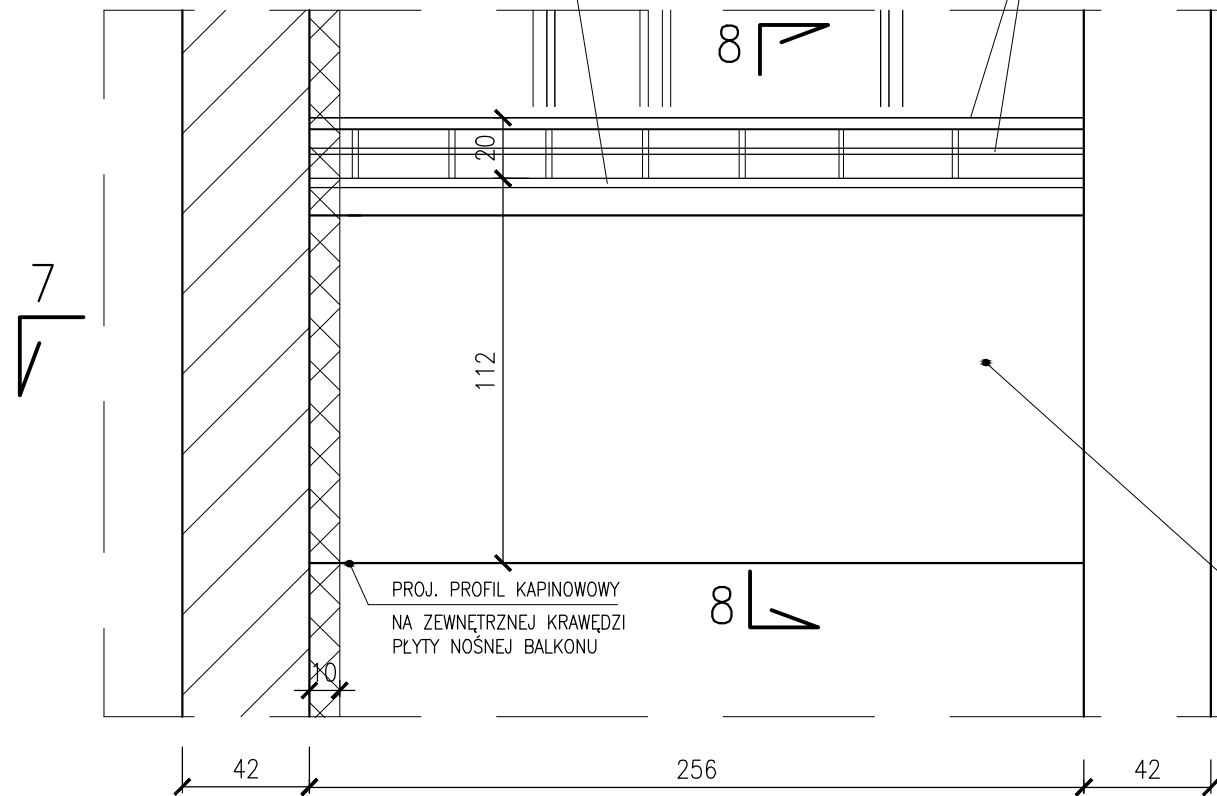


# WIDOK OD FRONTU 1 : 25

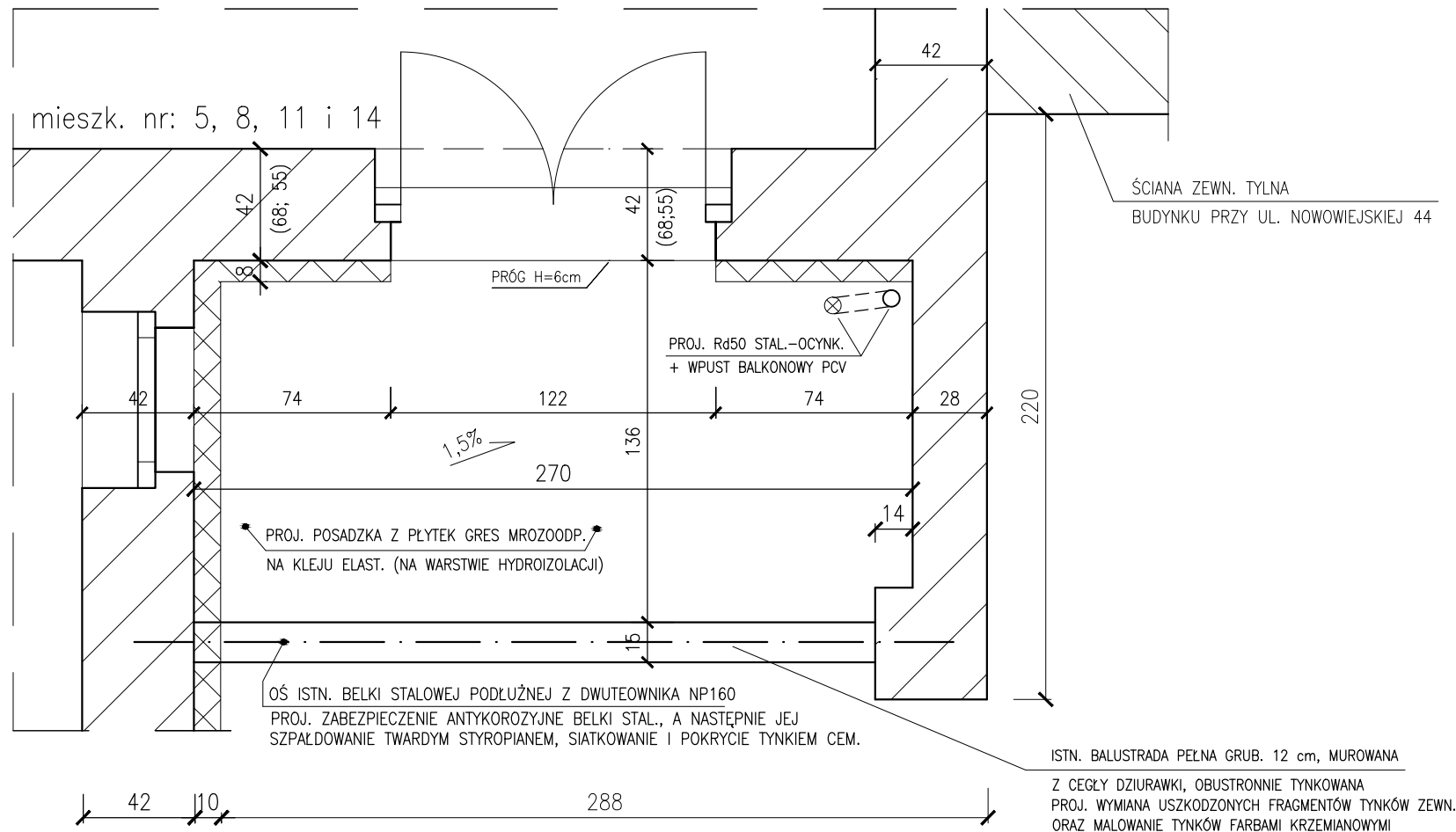
# PRZEKRÓJ 8-8 1 : 25

PROJ. OBRÓBKA Z BLACHY STAL.-OCYNK. GR. 0,55mm  
POKRYWAJĄCA BALUSTRADĘ MUROWANĄ BALKONU

PROJ. PORĘCZ Z RURY STALOWEJ Dn 42,4/5mm – ZAMONTOWANA NA WYSOKOŚCI 110cm PONAD POSADZKA BALKONU  
(+ wypełnienie górnej, stalowej, ażurowej części balustrady balkonów – pod poręczą – z płaskowników stalowych 25x3mm)



## PRZEKRÓJ 7-7 1 : 25



PROJ. POSADZKA Z PLYTEK GRES	2cm
PROJ. HYDROIZOLACJA Z MIKROZAPRAWY USZCZELNIAJĄCEJ	3mm
PROJ. WYRÓWNANIE ISTN. POSADZKI + WYPROFILOWANIE SPADKU 1,5% DO WPUSTU	
ISTN. PŁYTA NOŚNA BALKONU Z PREF. PŁYT. ŻELBET.	10cm
PROJ. TYNK CEM.-WAP.	2cm

"PROMONTA" PHU s.c. 51-111 WROCLAW, UL. ŁUŻYCKA 24A				
Nazwa i adres	REMONT ELEWACJI FRONTOWEJ WRAZ Z BALKONAMI, REMONT I DOCIEPLENIE ELEWACJI PODWÓRZOWEJ, REMONT DACHU ORAZ WYKONANIE IZOLACJI PRZECIWWILGOCIOWYCH ŚCIAN PIWNICZNYCH BUDYNKU MIESZKALNEGO PRZY ULICY NOWOWIEJSKIEJ 46 WE WROCLAWIU			
Inwestor	Wspólnota Mieszkaniowa nieruchomości przy ul. Nowowiejskiej 46 we Wrocławiu z/s przy ul. Nowowiejskiej 46, 50-324 Wrocław			
Tytuł rysunku	<b>BALKONY W ELEWACJI TYLNEJ – STAN PROJEKTOWANY</b>			
PROJEKTANT	mgr inż. arch. Małgorzata Kulczak	Nr uprawnień bud. 292/01/DUW	Data 10-2022	Podpis
SPRAWDZAJĄCY Architektura	mgr inż. arch. Michał Wyczałkowski	Nr uprawnień bud. 73/93/UW	Data 10-2022	Podpis
KONSTRUKCJA	mgr inż. Krzysztof Lisiński	Nr uprawnień bud. 334/86/UW	Data 10-2022	Podpis
SPRAWDZAJĄCY Konstrukcja	mgr inż. Alicja Dobek	Nr uprawnień bud. 984/93	Data 10-2022	Podpis
Skala 1:25		Numer rysunku	11	Stadium P.B.