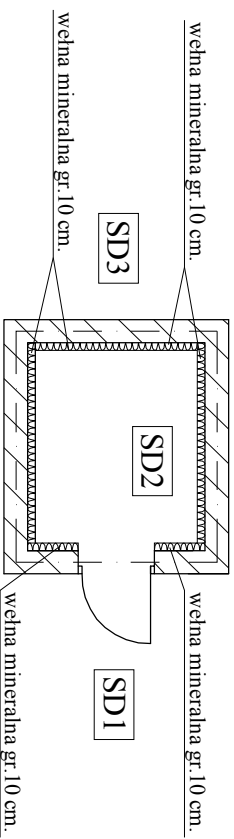
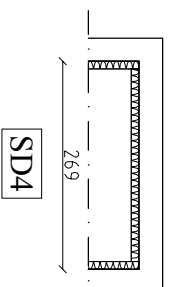
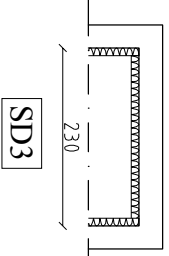
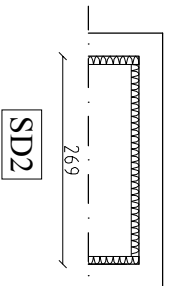
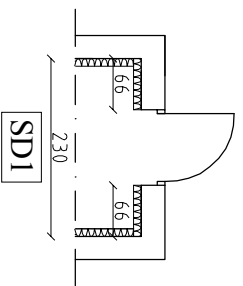
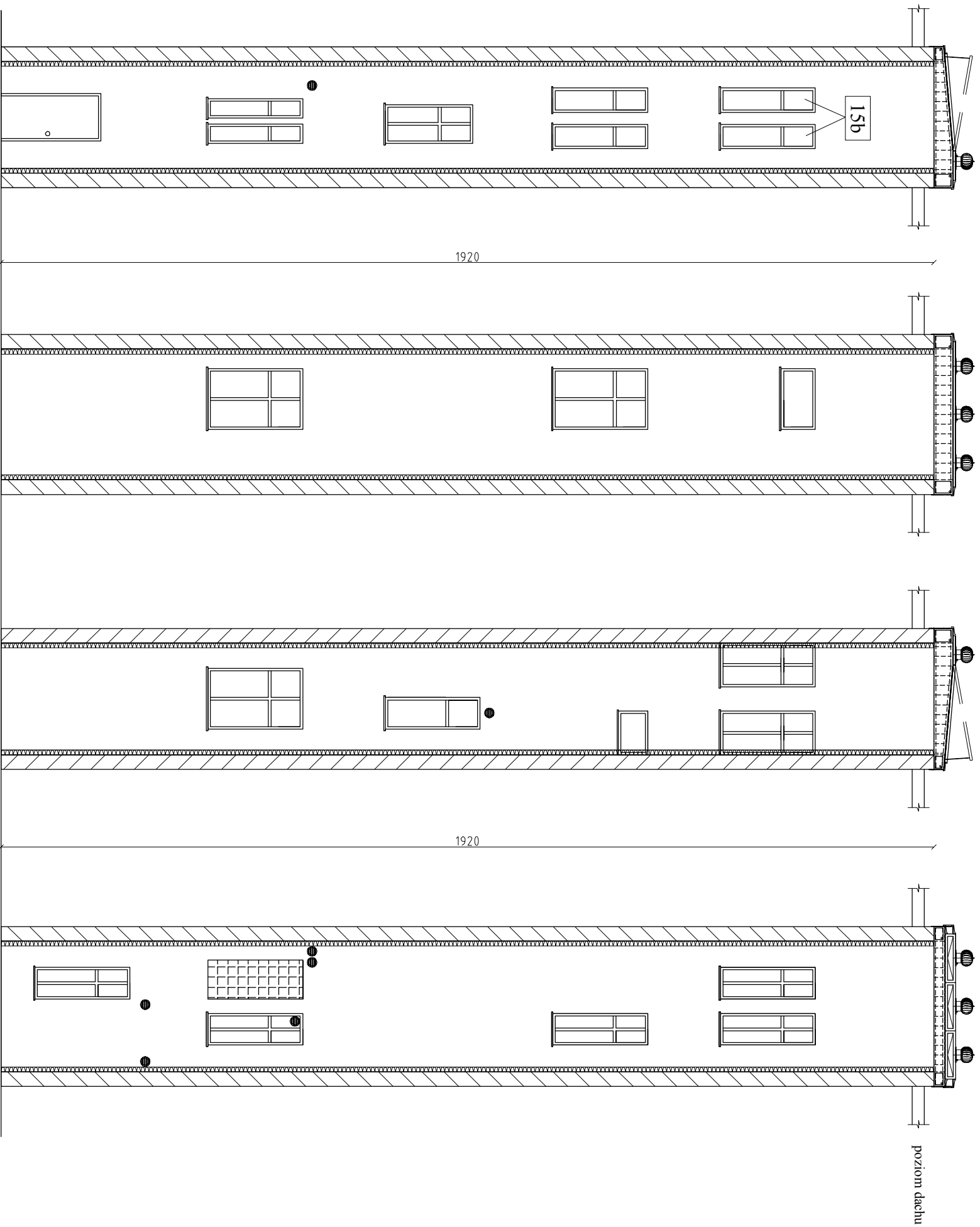



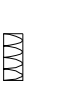
UWAŻA
Prace dodatkowe:
-Demontaż wtórnych metalowych.
-Zabezpieczyć drzwi i okna folią.
-Zabezpieczyć folią metalowe elementy.
-Zaleca się przeprowadzenie w przyszłości kompleksowej wymiany stolarki okiennej z odwróceniem jej historycznych rozwiązań.

Technologia prac do wykonania przy elewacji:

- 1) Zbicie zbutwiałych tynków na ścianach studni dosświetlającej.
- 2) Demontaż krat w oknach ,kraty górnej studni dosświetlającej.
- 3) Demontaż kratki wentylacyjnych.
- 4) Zamurowanie wnęk okiennych po zamurowanych otworach okiennych.
- 5) Zbicie wystających cegieł , odkucie starych parapetów.
- 6) Oczyszczenie ścian oraz wnęk okiennych i drzwiowych.
- 7) Gruntowanie powierzchni ścian oraz wnęk okiennych i drzwiowych
- 8) Przyklejenie wełny mineralnej gr.10 cm z mwiełacją powierzchni na ścianach do wysokości studni dosświetlającej ponad dachem,montaż listw startowych 15 cm nad posadzką studni dosświetlającej.
- 9) Zakotkowanie wełny mineralnej w ilości 6-8 kołków na m2 na ścianach studni dosświetlającej .
- 10) Wykonanie warstwy zbrojącej z siatki PCV zatapiaanej w kleju na ścianach oraz wnękach okiennych i drzwiowych.
- 11) Wykonanie drugiej warstwy zbrojącej z siatki PCV zatapiaanej w kleju do wysokości 3 mb na ścianach .
- 12) Montaż narożników z siatka PCV .
- 13)Gruntowanie powierzchni ścian oraz wnęk okiennych i drzwiowych pod tynk wykończeniowy gładki .
- 14) Położenie tynku wykończeniowego gładkiego 3 mm na ścian oraz wnęk okiennych i drzwiowych.
- 15) Gruntowanie powierzchni elewacji,cokotu ,gzymsu oraz wnęk okiennych i drzwiowych pod farbę krzemianową.
- 16) Malowanie ścian oraz wnęk okiennych i drzwiowych farbą krzemianową (silkatową) - kolor biały.
- 17) Zabezpieczenie parteru preparatami anti-grafitti do wysokości 3 m.
- 18) Wymiana okien WC mieszkania nr 15b na okna z nawiewnikiem.
- 19) Montaż parapetów z blachy cynkowo-tytanowej gr.0,7 mm.
- 20) Montaż kratki wentylacyjnych Ø150 mm .
- 21) Montaż gotowej zabudowy studni dosświetlającej od góry z gotowych świelików modułowych prostych otwieranych wraz z montażem nasad hybrydowych wentylacji wywiewnej.



LEGENDA :

 -ściana studni dosświetleniowej.
 -projektowanie ocieplenie gr.10 cm.

Tytuł rysunku:

**Widok studni dosświetlającej.
-projektowane rozwiązanie**

Powierzchnia ściany SD4= 51,45 m2
Powierzchnia ściany SD3= 44,16 m2
Powierzchnia ściany SD2= 51,45 m2
Powierzchnia ściany SD1= 44,16 m2

Biurowo-projektowo-usługowe
" W P R O J E K T " "
Łukasz Wrudylka

Projektant	Referat Lucjan Maciejewski	Pracownia "Bentley architektura"	podpis
Asystent proj.	Łukasz Wrudylka		podpis
Sprawdzający	Pawel Młynarz	Pracownia "Bentley architektura"	podpis
Obiekt	Budynek mieszkalny wielorodzinny		sklad
Lokalizacja			1 : 100
ul.Doszzyńskiego 3 ; 50-309 Wrocław			rys. nr 2
inwestor			data
Miejsce/Inicjator	ul.Doszzyńskiego 3 we Wrocławiu.		17.04.2023