

Technologia prac do wykonania :

- 1) Zbicie zbutwiałych tynków.
- 2) Demontaż obróbek blacharskich.
- 3) Demontaż odpływu balkonowego i rury spustowej.
- 4) Demontaż istniejącej posadzki cementowej.
- 6) Oczyszczenie konstrukcji stalowej.
- 7) Malowanie elementów metalowych konstrukcyjnych farbą antykorozyjną i nawierzchniową-dwuteowniki i barierki.
- 8) Gruntowanie powierzchni ceglanych czoła i spodu balkonu.

- 9) Wykonanie tynku renowacyjnego zatartego na gładko na czołe i spodzie balkonu.
- 10) Zatopienie siatki PCV na spodzie balkonu w tynku renowacyjnym.
- 11) Malowanie czoła i spodu balkonu. farbą krzemianową (silkatową) w kolorze balkonc na 1 piętrze.

- 12) Montaż obróbek blacharskich z blachy cynkowo-tytanowej gr.0,7 mm.

- 13) Montaż wpustów balkonowych pionowych DN50 z kornierzem bitumicznym w posadzce balkonu, izolacja kornierza masą asfaltową przed zalaniem posadzką cementową.

- 14) Montaż rur odpływowych i rury spustowej DN50 z blachy cynkowo-tytanowej na uchwytych.
- 15) Izolacja przeciwwilgociowa cegiel od góry masą asfaltową dwukrotnie.

- 16) Wykonanie posadzki cementowej gr.3-6 cm z profilowaniem spadku 1 % w kierunku wpustu.
- 17) Wykonanie powłoki wodoszczelnej z zaprawy mrozo- i wodoodpornej do izolacji balkonów.


- 18) Malowanie posadzki powłokami malarskimi wodoodpornymi lub zabezpieczenie folią w płynie do stosowania na zewnątrz.


Powierzchnia spódów balkonowych B1 = 8,4 m²

Powierzchnia spódów balkonowych B2 = 7,8 m²

LEGENDA :

 -ściana budynku.

 -balkon B1.

 -balkon B2.

Biuro projektowo-usługowe

" W P R O J E K T "

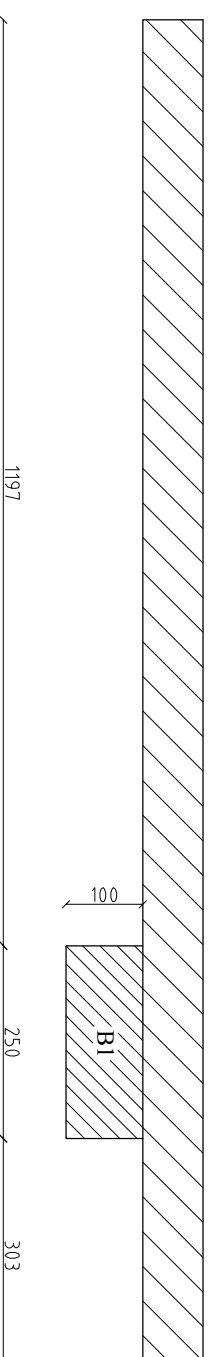
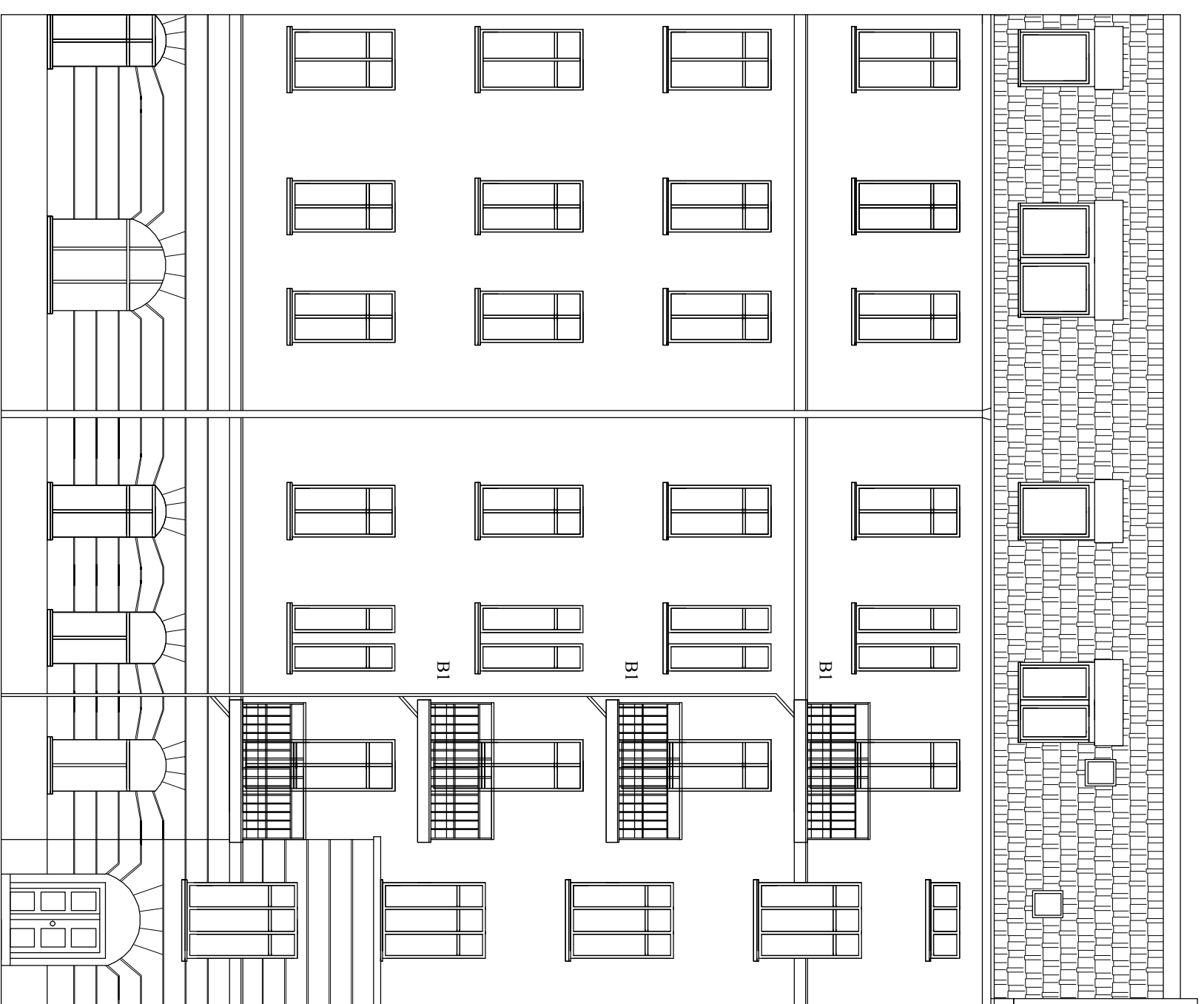
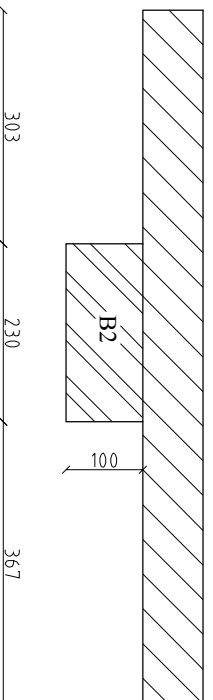
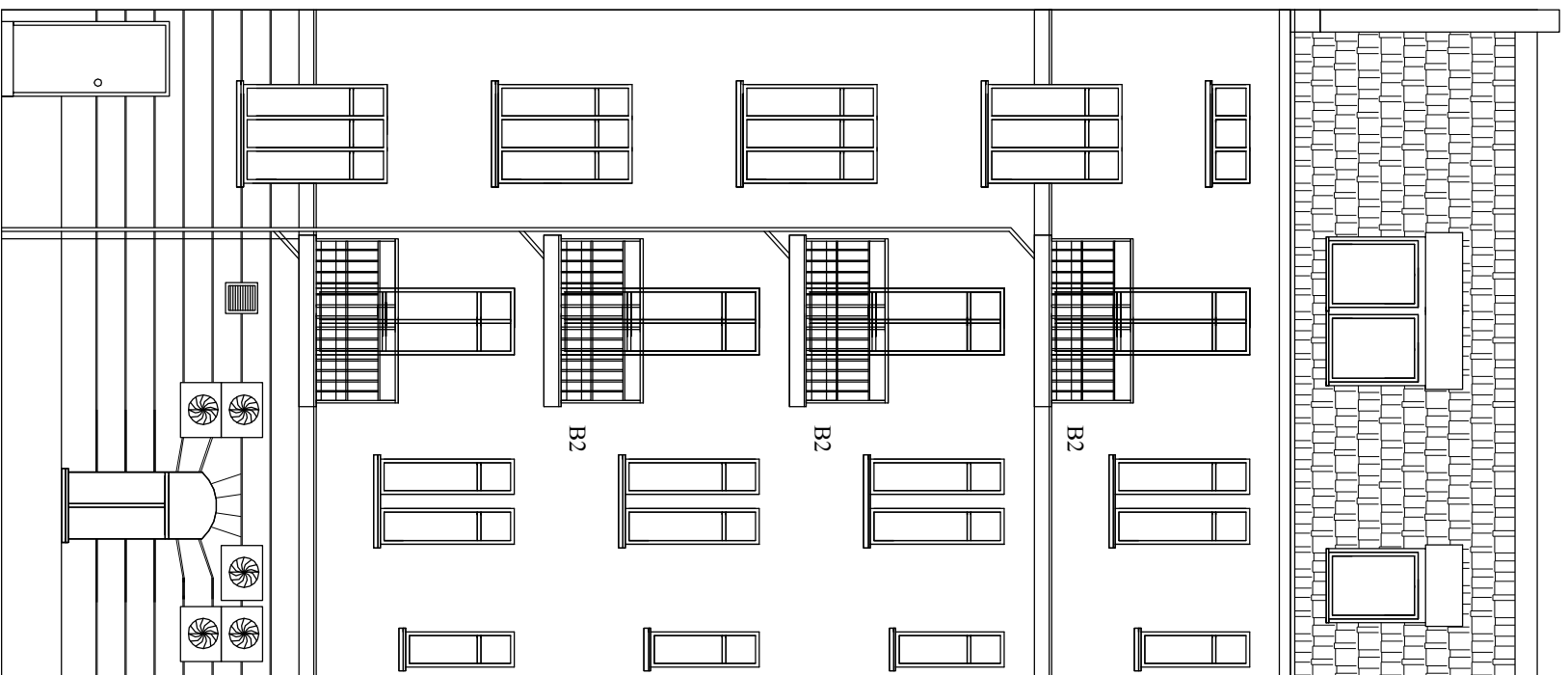
Łukasz Władyka

Tytuł rysunku:

Widok elewacji tylnej 1 i 2

-projektowane rozwiązanie.

Projektant	Referat Lucjan Maciejewski	Pracownia "Sztuka architektury" 240/01/D/W	podpis
Asystent proj.	Łukasz Władyka		podpis
Sprawdzający	Paweł Młynarz	Pracownia "Sztuka architektury" 27/WP/OKK/2017	podpis
Objekt	Budynek mieszkalny wielorodzinny		sklad
Lokalizacja			1 : 100
ul. J.Narodowej 203 ; 50-303 Wrocław			r/s. nr 2
Investor			data
Miejskońska Mieszkalniowa przy ul. Narodowej 203 we Wrocławiu.			21.11.2022



Projektant	Referat Lucjan Maciejewski	Pracownia "Sztuka architektury" 240/01/D/W	podpis
Asystent proj.	Łukasz Władyka		podpis
Sprawdzający	Paweł Młynarz	Pracownia "Sztuka architektury" 27/WP/OKK/2017	podpis
Objekt	Budynek mieszkalny wielorodzinny		sklad
Lokalizacja			1 : 100
ul. J.Narodowej 203 ; 50-303 Wrocław			r/s. nr 2
Investor			data
Miejskońska Mieszkalniowa przy ul. Narodowej 203 we Wrocławiu.			21.11.2022