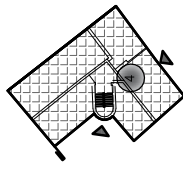


LEGENDA:



BUDYNEK OBJEKT OPRACOWANIEM

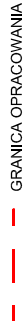


OBECNA GRANICA DZIAŁKI W LINII OBRYSU BUDYNKU

PLANOWANA DZIERŻAWA DZIAŁEK SASIEDNICH W LINII OBRYSU TERMOMODERNIZACJI - elewacja podwórzowa - 1,80 m² sąsiadztwo z działką nr 29/6, (działka gmina) - dt. - 16,00 m x gr. łoz. 0,10 m = 1,80 m²

W LINII OBRYSU TERMOMODERNIZACJI - elewacja frontowa - 3,39 m² sąsiadztwo z działką nr 18, 37, (działka ZDJUM) - dt. - 42,40 m x gr. łoz. 0,08 m = 3,39 m²

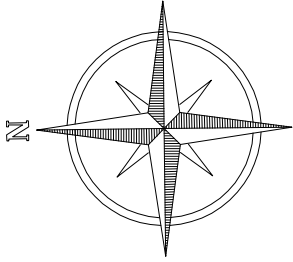
PLANOWANA DZIERŻAWA DZIAŁEK SASIEDNICH OBSZAR WYKORZYSTANY NA CZAS BUDOWY - 60,84 m² elewacja podwórzowa, działka nr 29/6 - długość: 18,00 mb x 1,00 m = 18,00 mb elewacja frontowa działka nr 18, 37 - długość: 42,40 mb x 1,00 m = 42,40 mb



GRANICA OPRACOWANIA

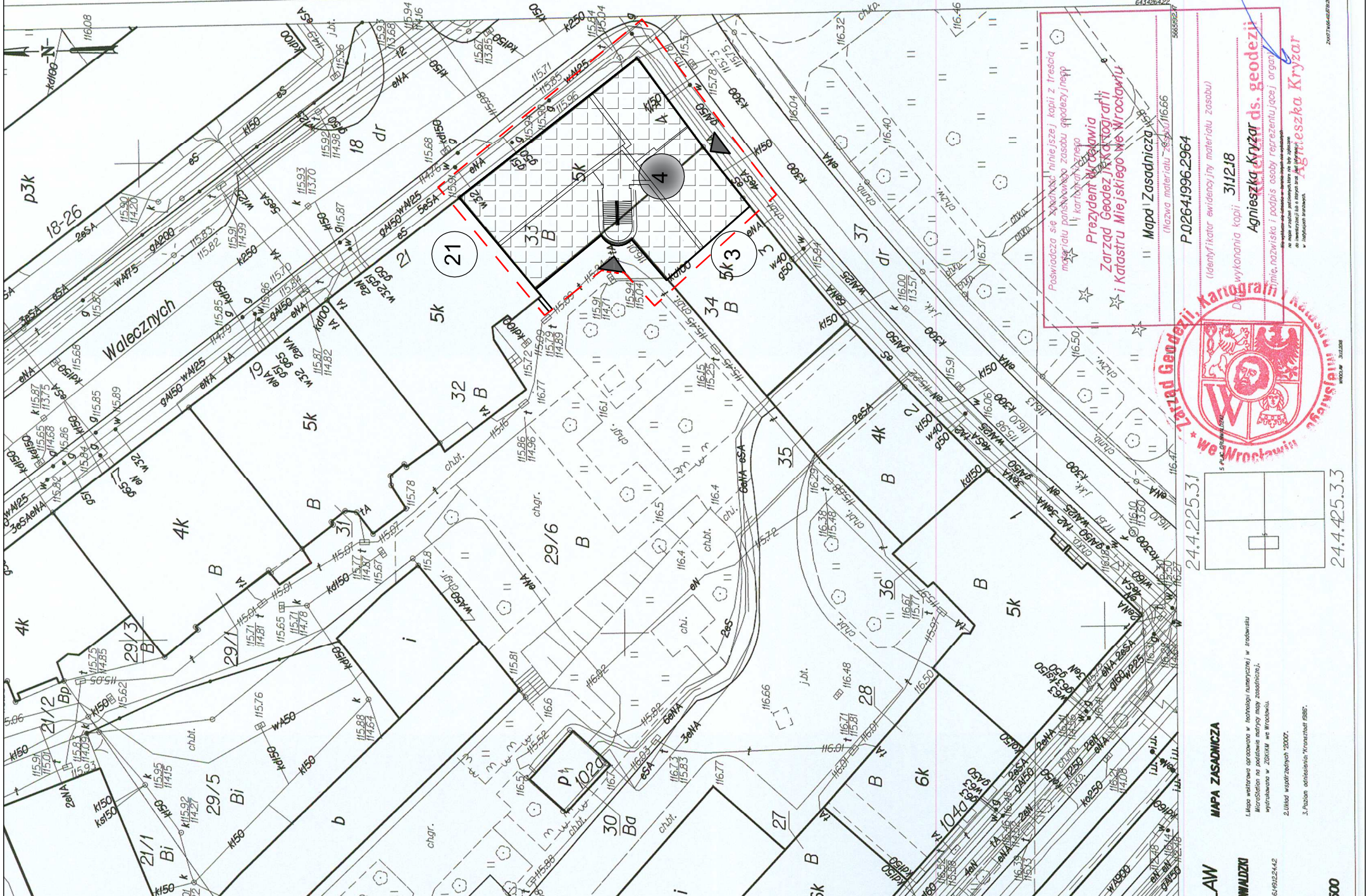


NUMERACJA DZIAŁKI

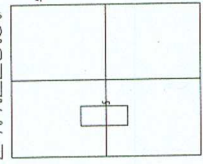


Inwestor	PRACOWNIA PROJEKTOWA architekt Lidia Legieć 50-320 Wrocław, ul. Oleśnicka 15B tel. 0602 536 568, NIP 898-102-60-25		
	Wspólnota Mieszkaniowa pl. Westerplatte 4, Wrocław reprezentowana przez Prywatny Zarząd Mieszkańcami Sp. z o.o.		
Adres	50-341 Wrocław, Plac Westerplatte 4		
Projekt	Remont elewacji frontowej i podwórzowej z balkonami, (elewacja podwórzowa z dachem), budynku mieszkalnego wielorodzinnego.		
Adres inwestycji	50-341 Wrocław, pl. Westerplatte 4, dz. nr 33, AM-15		
Temat rysunku	SYTUACJA - granice dzierzawy terenu		
Imię i nazwisko	Data	Nr upr.	Podpis
mgr inż. arch. Lidia Legieć	30.01.2019.	468/88/UW	
mgr inż. arch. Paweł Glowacki	30.01.2019.	04/OPOK/2011	
ppil/03/19	PW	1:500, 250	A-01
Numer Projektu	Branża	Faza	Skala
			Nr Rys.

SKALA 1:500



24.4.225.31



24.4.25.3.3

MAPA ZASADNICZA

1. Mapa wykonana zgodnie z technologią (numeracja) w zarysowaniu i wyrysowaniu na podstawie niefotograficznych pomiarów terenowych, wykonanych w ZGWiK w Wrocławiu.
2. Liczba współrzędnych 2000.
3. Planus oddziałów i terenów obręb.

AW

24.4.225.31

24.4.25.3.3

Poswiadcza się wykonanie niniejszej kopii z treści mapy i materiału pomiarowego zasobu geodezyjnego w formie, nazwiska i podpis osoby reprezentującej organ.

Przewodnicząca Zarządu Geodezji Kartografii i Inżynierii Wodociągów i Kanalizacji wrocławskiej

Mapa Zasadnicza (nazwa materiału) z dnia 2024.01.16.66

P.0264.1996.2964

(identyfikator ewidencyjny materiału zasobu)

31.12.18

Agnieszka Kryżar ds. geodezji

(imię, nazwisko i podpis osoby reprezentującej organ)

Agnieszka Kryżar