

UWAGA
Przed przystąpieniem do remontu ścian zewnętrznych należy:
-Zabezpieczyć drzwi i okna folią.
-Zabezpieczyć metalowe elementy elewacji folią.

Technologia prac do wykonania przy elewacji:

- 1) Zeskrobanie odpadającej farby, zbitcie zbutwiałych tynków.
- 2) Demontaż daszka na balkonie 3 piętra.
- 3) Oczyszczenie tynków na elewacji, cokole, detalach architektonicznych, wnękach okiennych i drzwiowych
- 4) Oczyszczenie cegieł na elewacji.
- 5) Gruntowanie powierzchni elewacji, cokołu, detali architektonicznych, wnęk okiennych i drzwiowych.
- 6) Wykonanie tynków cementowo-wapiennych gładkich, kat. III na cokole.
- 7) Wykonanie tynków renowacyjnych gładkich na parterze oraz gzymsie nad parterem.
- 8) Wykonanie spoinowania cegieł oraz tynków renowacyjnych gładkich na pozostałych piętrach.
- 9) Wykonanie szablonów zdobień wszystkich pięter, m.in. wykonanie gzymsu wieńczącego, gzymsów podparapetowych, opasek okiennych, detali architektonicznych, wnęk.
- 10) Wykonanie płyt podokiennych ostatniego piętra
- 11) Wykonanie tynków renowacyjnych gładkich na spodach balkonów z zatopieniem staki PCV.
- 12) Gruntowanie nowych tynków na elewacji, cokole, zdobieniach, gzymsach, balkonach oraz wnękach okiennych i drzwiowych.
- 13) Malowanie elewacji, cokołu, detali architektonicznych, balkonów, wnęk okiennych i drzwiowych farbą krzemianową (silkatową).
- 14) Zabezpieczenie parteru preparatami anti-graftiti do wysokości gzymsu parteru.
- 15) Montaż nowego parapetów oraz obróbek balkonów z blachy cynkowo-tytanowej gr. 0,7 mm.
- 16) Montaż obróbek blacharskich na gzymsach i detalach architektonicznych z blachy cynkowo-tytanowej gr. 0,7 mm.
- 17) Renowacja drzwi wejściowych do budynku.
- 18) Oczyszczenie i malowanie barierki balkonowych.
- 19) Wymiana rymny, rury spustowej, odpływów balkonowych na rury z blachy cynkowo-tytanowej gr. 0,7 mm.
- 20) Przyklejenie szprosów okiennych, ujednolicenie podziału krzyżowego okien.

Powierzchnia elewacji = 319,86 m²

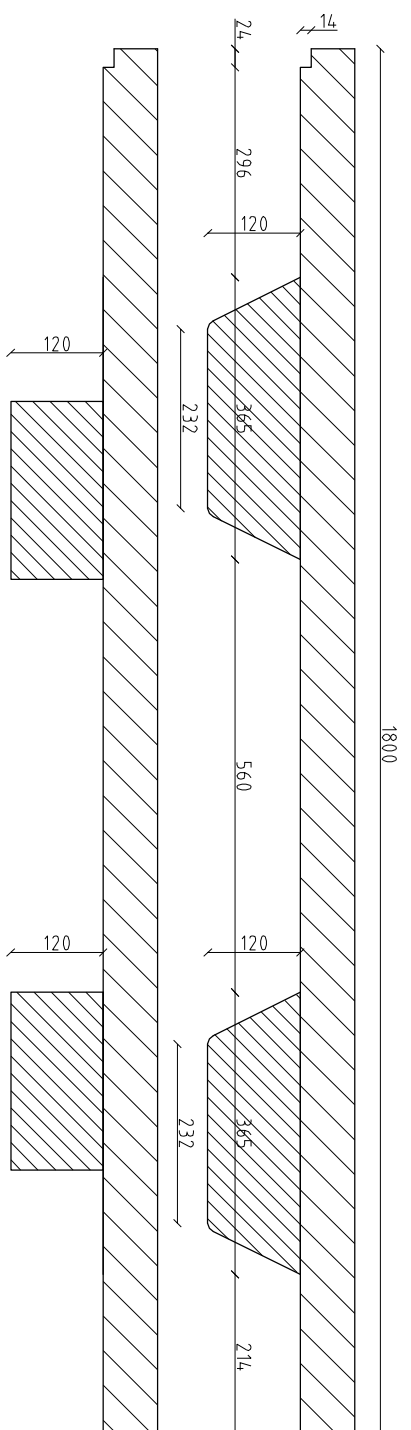
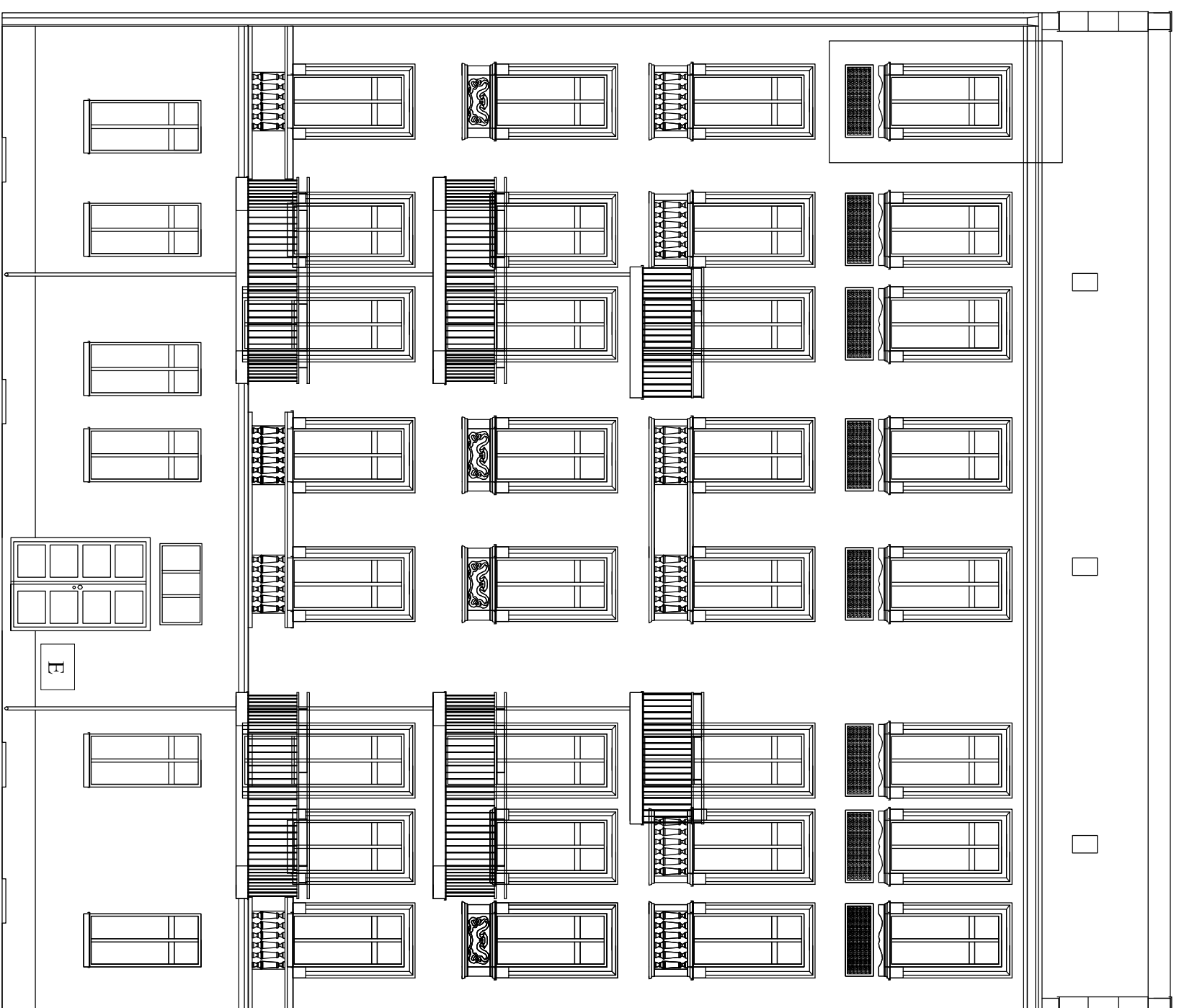
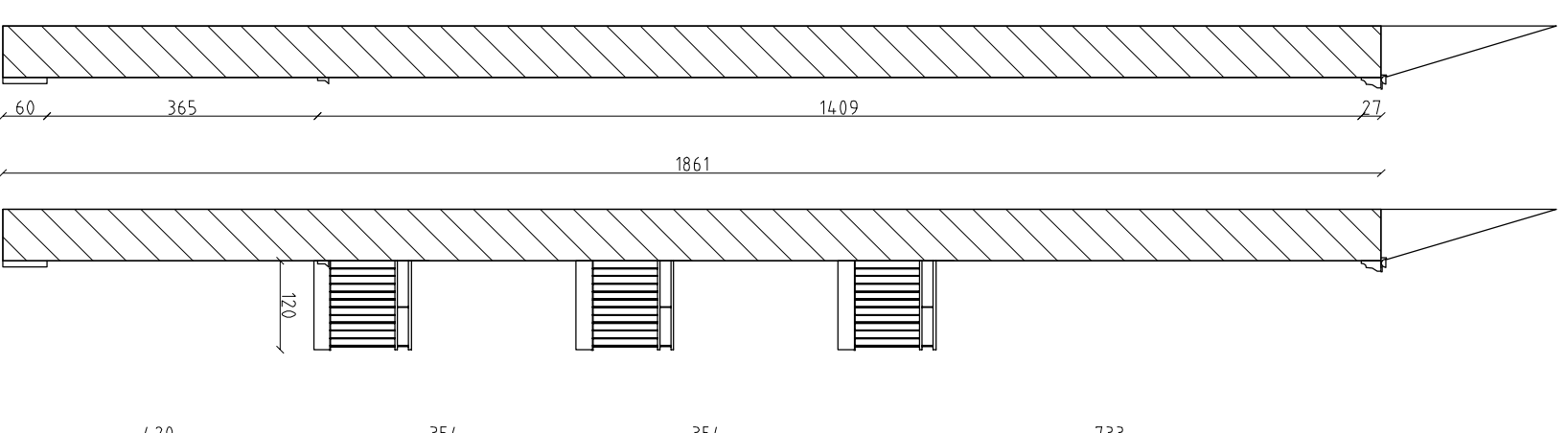
Powierzchnia cokołu = 10,66 m²

Powierzchnia spódów balkonowych = 26,20 m²

Biurowo-usługowe
"W P R O J E K T"
Łukasz Władyka

Tytuł rysunku:
Widok elewacji frontowej
-projektowane rozwiązanie.

Projektant	Rolof Lucjan Maciejewski	grupa projektowa - biuro architektoniczne	podpis
Asystent proj.	Łukasz Władyka		podpis
Sprawdzający	Paweł Młynarz	grupa projektowa - biuro architektoniczne	podpis
Objekt	Budynki mieszkalny wielorodzinny	ściana	
Lokalizacja	ul. Zeromskiego 74 ; 50-312 Wrocław	1 : 100	
Inwestor		rys. nr 2	
		data	28.09.2021
Inwestor: Mieszkalnia Mieszkańców przy ul. Zeromskiego 74 we Wrocławiu.			



LEGENDA:

	-ściana frontowa budynku.
	-balkon I i II piętro.
	-balkon III piętro.