

S1

Papa gr.5 cm
Deska drewniana gr.4 cm
Stropodach gr.25 cm
Deska drewniana gr.4 cm
Tynk wapienny gr.1-2 cm
Płyta G-K ognioodporna gr.1,25 cm
Środek gruntujący
Gładź gipsowa+Sitka PCV gr.0,3 cm
Środek gruntujący
Farba akrylowa gr.0,05 cm

P4

Posadzka z desek drev. gr.4 cm
Strop ceramiczny
Tynk wapienny gr.1-2 cm
Środek gruntujący
Gładź gipsowa+Sitka PCV gr.0,3 cm
Środek gruntujący
Farba akrylowa gr.0,05 cm

P3

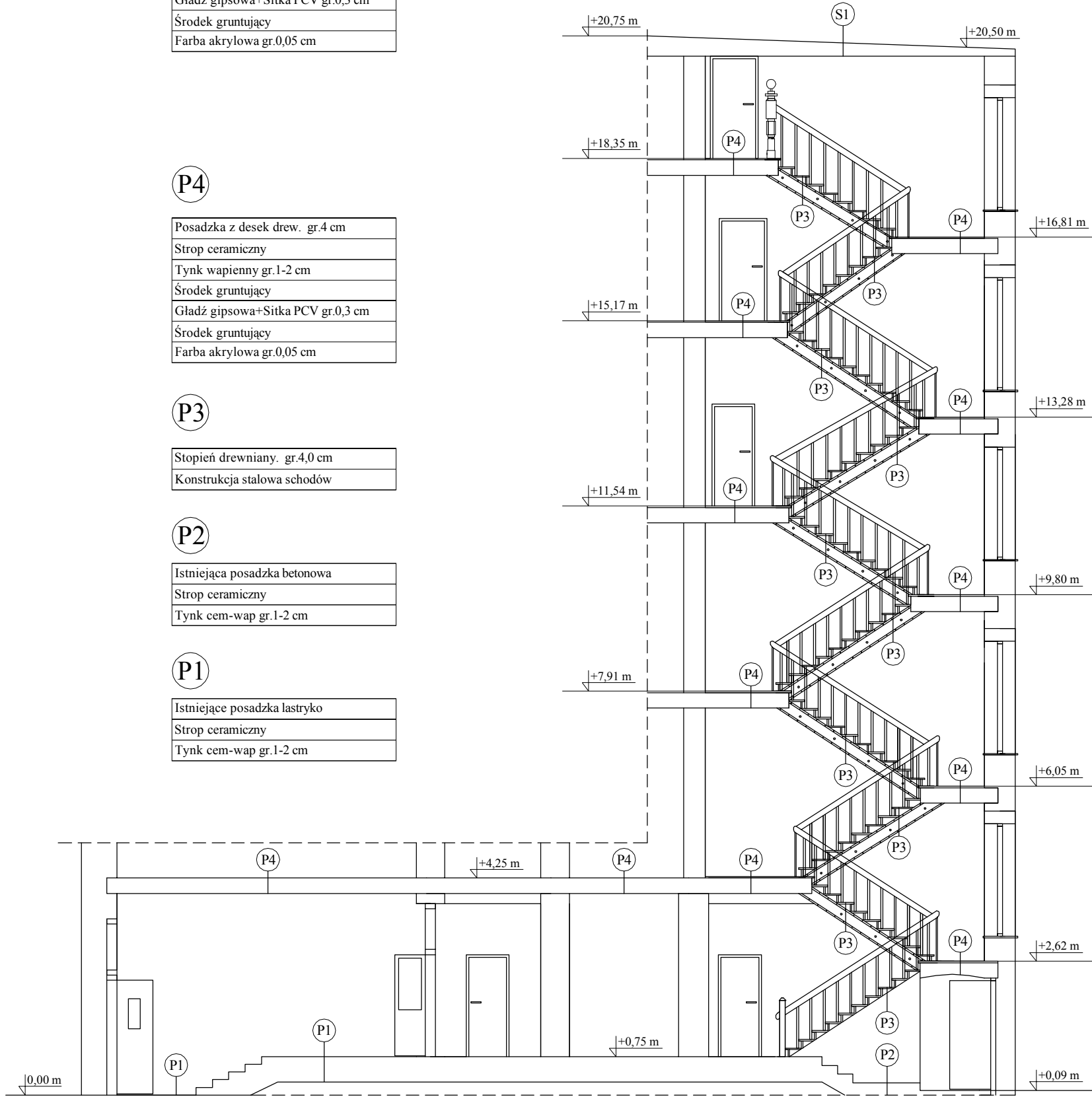
Stopień drewniany. gr.4,0 cm
Konstrukcja stalowa schodów

P2

Istniejąca posadzka betonowa
Strop ceramiczny
Tynk cem-wap gr.1-2 cm

P1

Istniejąca posadzka lastryko
Strop ceramiczny
Tynk cem-wap gr.1-2 cm



**Biuro projektowo-usługowe
"WPROJEKT"
Łukasz Władyka**

Tytuł rysunku:

**Przekrój A -A klatki schodowej
-projektowane rozwiązanie.**

Projektant	Rafał Lucjan Maciejewski	nr uprawnień - branża architektura 240/01/DUW	podpis
Asystent proj.	Łukasz Władyka		podpis
Sprawdzający	Paweł Młynarz	nr uprawnień - branża architektura 27/WPOKK/2017	podpis
Obiekt	Budynek mieszkalny wielorodzinny		skala
Lokalizacja	ul.Zeromskiego 44 ; 50-321 Wrocław		1 : 100
Investor	Wspólnota Mieszkaniowa przy ul.Zeromskiego 44 we Wrocławiu.		rys. nr 8
			data 15.04.2024