

Zakład Usług Kominarskich
Wojciech Zmuda
NIP: 899 261 25 60
tel. 722 332 251
kominiarz-wroclaw@o2.pl



Wrocław, 31.08.2023r.

OPINIA NR 09/09/2023

W budynku przy pl. Staszica 15 Wrocław
Dotycząca urządzeń grzewczo- kominowych używanych przez :
Wspólnotę Mieszkaniową

Sporządzona przez posiadającego wymagane uprawnienia mistrza kominarskiego Wojciech Zmuda w celu :

1. wskazania przewodu kominowego usytuowania miejsca na podłączenie -(nie dotyczy)
2. ustalenia prawidłowości podłączenia - (nie dotyczy)
3. ustalenia przyczyn wadliwego działania urządzeń -(nie dotyczy)
4. **Inwentaryzacja**

W związku z powyższym stwierdza się co następuje :

1.Szkic orientacyjny – rzut dachu na załączniku Nr. 1 do opinii.

2.Legenda : wysokości, przekroje i opis podłączeń do przewodów kominowych na załączniku Nr. 2 do opinii.

3.Opis podłączeń do przewodów kominowych - nieprawidłowości, propozycje przeląceń na załączniku Nr.3 do opinii.

Inne uwagi : Zbyt mała ilość przewodów kominowych w obiekcie. Zaleca się zaprojektować i dobudować przewody wentylacyjne :

Kuchnia M.Nr : 20, 19, 18, 15, 14, 13, 12, 9.

Łazienka M.Nr : 14, 12, 8, 3.

WC M.Nr : 18, 13.

Opinię sporządzono w oparciu o Ustawę Prawo Budowlane z dnia 03.08.2016r (Dz.U.z 2016 poz.290) wraz z późniejszymi zmianami , Rozporządzenia Ministra Spraw Wewnętrznych i Administracji z dnia 07 czerwca 2010r. w sprawie ochrony przeciwpożarowej oraz Rozporządzenia Ministra Infrastruktury z dnia 12 kwietnia 2002r. w sprawie warunków , jakim powinny odpowiadać budynki i ich usytuowanie (Dz.U.Nr.75 poz.690 z 15 czerwca 2002r.) z późniejszymi zmianami.

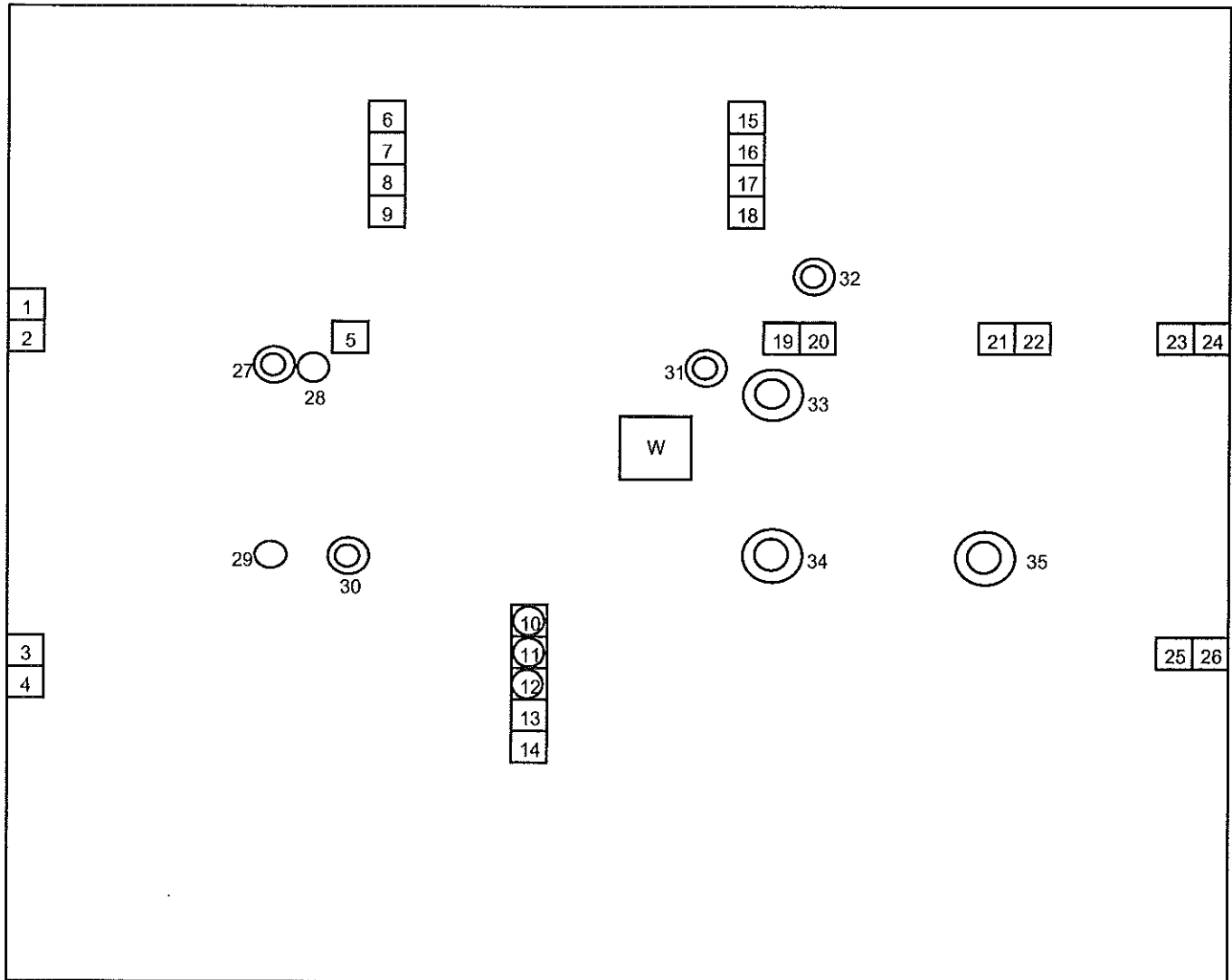
Opinię sporządzono w 2 egz. z przeznaczeniem po 1 egz. dla właściciela (inwestora) i opiniodawcy .

UWAGA :

po wykonaniu w/w zaleceń należy zgłosić do Z-du kominarskiego celem sprawdzenia prawidłowości podłączenia i wykonania oraz wydania protokołu powykonawczego .

pieczętka i podpis
uprawnionego Mistrza Kominarskiego
Uprawniony
MISTRZ KOMINIARSKI
nr dypl. mistrzowskiego 1839

Wojciech Zmuda



← pl. Staszica 15 →

Zakład Usług Kominiarskich
Wojciech Zmuda
NIP: 899 261 25 60
tel. 722 332 251
kominiarz-wroclaw@o2.pl



Uprawniony
MISTRZ KOMINIARSKI
nr dypl. mistrzowskiego 1839
Wojciech Zmuda

A large, stylized handwritten signature in black ink.



Załącznik Nr. 2 do Opinii Nr. 09/09/2023 z dnia 31.08.2023r.

Przekroje + wysokości

legenda:

- | | |
|---------------------------------------|---|
| 1. <u>0,14x0,21 x 19 m.b -</u> | <u>Wentylacja grawitacyjna łazienka I p. m.nr 5.</u> |
| 2. <u>0,14x0,21 x 13 m.b -</u> | Piec kaflowy pokój IV p. m.nr 18. |
| 3. <u>0,14x0,21 x 15 m.b -</u> | <u>Wentylacja grawitacyjna łazienka II p. m.nr 9.</u> |
| 4. <u>0,14x0,21 x 15 m.b -</u> | W dniu kontroli bez podłączeń. |
| 5. <u>0,14x0,14 x 5 m.b -</u> | <u>Wentylacja grawitacyjna łazienka I p. m.nr 4 +</u> |
| | <u>Wentylacja grawitacyjna kuchnia I p. m.nr 4 +</u> |
| | <u>Wentylacja grawitacyjna WC III p. m.nr 13 +</u> |
| | <u>Wentylacja grawitacyjna łazienka III p. m.nr 14 - niepr.</u> |
| 6. <u>0,14x0,21 x 14 m.b -</u> | Wentylacja grawitacyjna kuchnia I p. m.nr 5 + |
| | Wentylacja grawitacyjna kuchnia III p. m.nr 14. |
| 7. <u>0,14x0,21 x 22 m.b -</u> | <u>C.O. gaz atm. łazienka III p. m.nr 14 +</u> |
| | <u>Wentylacja grawitacyjna kuchnia V p. m.nr 20 - Niepr.</u> |
| 8. <u>0,14x0,21 x 16 m.b -</u> | Wentylacja grawitacyjna kuchnia II p. m.nr 10. |
| 9. <u>0,14x0,21 x 13 m.b -</u> | <u>Wentylacja mechaniczna łazienka II p. m.nr 10.</u> |
| 10. <u>Wkład kwasoodporny fi 80 -</u> | C.O. gaz zks kuchnia II p. m.nr 9. |
| 11. <u>Wkład kwasoodporny fi 80 -</u> | <u>C.O. gaz zks kotłownia parter L.U.</u> |
| 12. <u>Wkład kwasoodporny fi 80 -</u> | C.O. gaz zks kuchnia II p. m.nr 8 + |
| | Wentylacja grawitacyjna kuchnia II p. m.nr 8. |
| 13. <u>0,14x0,21 x 21 m.b -</u> | <u>Piec kaflowy (wkład elektryczny) pokój I p. m.nr 3 +</u> |
| | <u>Piec kaflowy pokój III p. m.nr 12.</u> |
| 14. <u>0,14x0,21 x 22 m.b -</u> | Wentylacja grawitacyjna kotłownia parter L.U. + |
| | Wentylacja grawitacyjna kuchnia II p. m.nr 9 - niepr. |
| 15. <u>0,14x0,21 x 17 m.b -</u> | <u>Wentylacja grawitacyjna kuchnia II p. m.nr 7.</u> |
| 16. <u>0,14x0,21 x 17 m.b -</u> | Wentylacja grawitacyjna kuchnia I p. m.nr 2. |
| 17. <u>0,14x0,21 x 10 m.b -</u> | <u>Wentylacja mechaniczna łazienka II p. m.nr 7.</u> |
| 18. <u>0,14x0,21 x 18 m.b -</u> | Wentylacja mechaniczna (okap) kuchnia III p. m.nr 11 + |
| | Wentylacja mechaniczna (okap) kuchnia V p. m.nr 19. |
| | - nieprawidłowo. |
| 19. <u>0,14x0,14 x 3 m.b -</u> | <u>Wentylacja grawitacyjna łazienka V p. m.nr 19.</u> |
| 20. <u>0,14x0,14 x 3 m.b -</u> | Wentylacja grawitacyjna WC IV p. m.nr 15 + |
| | Wentylacja WC III p. m.nr 12 - niedrożny. |
| 21. <u>0,14x0,21 x 18 m.b -</u> | <u>Wentylacja grawitacyjna WC II p. m.nr 8 +</u> |
| | <u>Otwór kuchnia III p. m.nr 12 - niepr.</u> |
| 22. <u>0,14x0,21 x 15 m.b -</u> | Wentylacja grawitacyjna łazienka I p. m.nr 2 + |
| | Wentylacja mechaniczna łazienka I p. m.nr 3 + |
| | Wentylacja grawitacyjna kuchnia I p. m.nr 3 + |
| | Wentylacja mechaniczna łazienka II p. m.nr 8 + |
| | Wentylacja grawitacyjna łazienka III p. m.nr 12 - niepr. |
| 23. <u>0,14x0,21 x 10 m.b -</u> | <u>Wentylacja grawitacyjna pokój I p. m.nr 2.</u> |
| 24. <u>0,14x0,21 x 13 m.b -</u> | W dniu kontroli bez podłączeń. |
| 25. <u>0,14x0,21 x 20 m.b -</u> | <u>Piec kaflowy (wkład elektryczny) pokój I p. m.nr 3 +</u> |
| | <u>Piec kaflowy III p. m.nr 12.</u> |



pl. Staszica 15

- | | |
|--|---|
| 26. <u>Nasada ocynk izolowana x 13 m.b</u> - | Wentylacja mechaniczna pokój IV p. m.nr 16. |
| 27. <u>Wkład kwasoodporny fi 60/100</u> - | <u>C.O. gaz zks łazienka IV p. m.nr 17.</u> |
| 28. <u>Rura PVC fi 110 nieocieplona</u> - | Wentylacja mechaniczna łazienka IV p. m.nr 17. |
| 29. <u>Rura PVC fi 110 nieocieplona</u> - | <u>Wentylacja grawitacyjna kuchnia IV p. m.nr 17.</u> |
| 30. <u>Rura ocynk fi 110 izolowana</u> - | Wentylacja grawitacyjna łazienka V p. m.nr 20. |
| 31. <u>Wkład kwasoodporny fi 60/100</u> - | <u>C.O. gaz zks łazienka IV p. m.nr 16.</u> |
| 32. <u>Wkład kwasoodporny fi 80/125</u> - | C.O. gaz zks łazienka V p. m.nr 19. |
| 33. <u>Rura ocynk fi 130 izolowana</u> - | <u>Wentylacja mechaniczna łazienka IV p. m.nr 16.</u> |
| 34. <u>Rura ocynk fi 130 izolowana</u> - | Wentylacja grawitacyjna kuchnia IV p. m.nr 16. |
| 35. <u>Rura ocynk fi 130 izolowana</u> - | <u>Wentylacja mechaniczna kuchnia IV p. m.nr 16.</u> |

Uprawniony
MISTRZ KOMINIARSKI
nr dypl. mistrzowskiego 1839

Wojciech Zmuda

Opis Podłączeń do przewodów kominowych –nieprawidłowości, propozycje przetęczeń.

pl. Staszica 15

1. Przewód kominowy Nr 5 – Należy udrożnić na wysokości 5m od wylotu komina ponad dachem.

Są podłączone: Wentylacja grawitacyjna kuchnia I p. m.nr 4 + Wentylacja grawitacyjna łazienka I p. m.nr 4 + Wentylacja grawitacyjna WC III p. m.nr 13 + Wentylacja grawitacyjna łazienka III p. m.nr 14 – nieprawidłowo.

Wentylacja wywiewne w pomieszczeniach : łazienki I p. m.nr 4 + WC III p. m.nr 13 + łazienki III p. m.nr 14 należy wyłączyć w sposób szczelny i trwały. Otwory po podłączeniu zamurować.

Przewód kominowy Nr 4 – Po udrożnieniu – Wolny – Proponowany do podłączenia wentylacji wywiewnej w pomieszczeniu łazienki I p. m.nr 4. Brak wolnych przewodów kominowych w obrębie mieszkań Nr 13 i 14 do podłączenia wentylacji wywiewnych. Istnieje możliwość zaprojektowania i wykonania przewodów wentylacyjnych wyprowadzonych klatką schodową ponad dach budynku. Przewody wentylacyjne należy wykonać rurami z materiału niepalnego w izolacji termicznej.

2. Przewód kominowy Nr 7 – Są podłączone : C.O. gaz atmosferyczny w pomieszczeniu łazienki III p. m.nr 14 razem z wentylacją wywiewną w pomieszczeniu kuchni V p. m.nr 20 – nieprawidłowo.

Przewód spalinowy od kotła C.O. na paliwo gazowe z otwartą komorą spalania należy pilnie zabezpieczyć wkładem kwasoodpornym.

Wentylację wywiewną w pomieszczeniu kuchni V p. m.nr 20 proponuje się wyłączyć. Otwór po podłączeniu zamurować w sposób szczelny i trwały.

Brak wolnych przewodów kominowych w obrębie mieszkania Nr 20 do podłączenia wentylacji wywiewnej. Istnieje możliwość zaprojektowania i wykonania przewodu wentylacyjnego prowadzonego przez strop ponad dach budynku. Przewód wentylacyjny należy wykonać rurami z materiału niepalnego w izolacji termicznej.



pl. Staszica 15

3. Przewód kominowy Nr. 14- Są podłączone: Wentylacja wywiewna grawitacyjna kuchnia II p. m.nr 9 razem z wentylacją wywiewną lokal usługowy parter - nieprawidłowo.
Wentylacje wywiewną w pomieszczeniu kuchni II p. m.nr 9 zaleca się wyłączyć.
Brak wolnych przewodów kominowych w obrębie mieszkania Nr 9 do podłączenia wentylacji wywiewnej. Istnieje możliwość zaprojektowania i wykonania przewodu wentylacyjnego wyprowadzonego klatką schodową ponad dach budynku. Przewód wentylacyjny należy wykonać rurami z materiału niepalnego w izolacji termicznej.

4. Przewód kominowy Nr 18 – Są podłączone: Wentylacja wywiewna mechaniczna (okap) kuchnia III p. m.nr 11 razem z wentylacją wywiewną mechaniczną (okap) kuchnia V p. m.nr 19 – nieprawidłowo.
Wentylacje wywiewną w pomieszczeniu kuchni V p. m.nr 19 zaleca się wyłączyć.
Brak wolnych przewodów kominowych w obrębie mieszkania Nr 19 do podłączenia wentylacji wywiewnej. Istnieje możliwość zaprojektowania i wykonania przewodu wentylacyjnego wyprowadzonego przez strop ponad dach budynku. Przewód wentylacyjny należy wykonać rurami z materiału niepalnego w izolacji termicznej.

5. Przewód kominowy Nr. 20– Przewód wentylacyjny należy udrożnić na wysokości 3m od wylotu komina ponad dachem. Są podłączone wentylacje wywiewne w pomieszczeniach WC III p. i IV p.

Uprawniony
MISTRZ KOMINIARSKI
nr dypl. mistrzowskiego 1839

Wojciech Zmuda

6. Przewód kominowy Nr 22 - Są podłączone: Wentylacja wywiewna w pomieszczeniu łazienki I p. m.nr 2 + Wentylacja mechaniczna łazienka I p. m.nr 3 + Wentylacja grawitacyjna kuchnia I p. m.nr 3 + Wentylacja wywiewna w pomieszczeniu łazienki II p. m.nr 8 + Wentylacja wywiewna w pomieszczeniu łazienki III p. m.nr 12 -nieprawidłowo. Wentylacje wywiewne w pomieszczeniach łazienek I p. m.nr 2, I p. m.nr 3, II p. m.nr 8 i III p. m.nr 12 zaleca się wyłączyć.
Przewód kominowy Nr 23- Proponowany do podłączenia wentylacji wywiewnej łazienka I p. m.nr 2.
Brak wolnych przewodów kominowych w obrębie mieszkań Nr 3, 8 i 12 do podłączenia wentylacji wywiewnych. Istnieje możliwość zaprojektowania i wykonania przewodów wentylacyjnych wyprowadzonych klatką schodową ponad dach budynku. Przewody wentylacyjne należy wykonać rurami z materiału niepalnego w izolacji termicznej.
7. Przewód kominowy Nr 28,29,30 – Wyprowadzono rurami z materiałów palnych o zbyt małym przekroju. Przewody wentylacyjne należy wykonać rurami z materiału niepalnego w izolacji termicznej.

USTERKI, NIEPRAWIDŁOWOŚCI W LOKALACH MIESZKALNYCH:

8. Lokal Usługowy parter– Lokal ogrzewany kotłem C.O. na paliwo gazowe z zamkniętą komorą spalania w pomieszczeniu kotłowni (przewód Nr 10). W pomieszczeniu kotłowni podłączono wentylacje wywiewną do przewodu kominowego Nr 14.
Pozostałe wentylacje wywiewne w poszczególnych pomieszczeniach wyprowadzono przez ścianę na zewnątrz budynku.
W przypadku projektowania przewodów wentylacyjnych należy wykonać indywidualne podłączenia rurami po elewacji wyprowadzonymi ponad dach.



pl. Staszica 15

9. M.Nr 2 I p. - Lokal ogrzewany elektrycznie. W pomieszczeniu kuchni jest podłączona wentylacja wywiewna grawitacyjna do przewodu kominowego Nr 16. W pomieszczeniu łazienki jest podłączona wentylacja wywiewna grawitacyjna do przewodu kominowego Nr 22 - nieprawidłowo. Do wymiany kratka od wentylacji wywiewnej w pomieszczeniu łazienki. Obecna z możliwością zamknięcia.
W pomieszczeniu pokoju należy wyłączyć w sposób szczelny i trwały wentylację wywiewną z przewodu kominowego Nr 23. Otwór po podłączeniu zamurować. Przewód Nr 23 proponowany do przełączenia wentylacji wywiewnej w pomieszczeniu łazienki.
W mieszkaniu zaleca się wykonać nawiewniki okienne w celu zapewnienia stałego dopływu powietrza zewnętrznego.
10. M.Nr 3 I p. – Lokal ogrzewany piecami kaflowymi z wkładami elektrycznymi. W pomieszczeniu kuchni jest podłączona wentylacja wywiewna do przewodu kominowego Nr 22.
W pomieszczeniu łazienki należy wyłączyć nieprawidłowo podłączoną wentylację wywiewną z przewodu kominowego Nr 22. Otwór po podłączeniu zamurować.
Brak wolnych przewodów kominowych w obrębie mieszkania Nr 3 do podłączenia wentylacji wywiewnej w pomieszczeniu łazienki. Istnieje możliwość zaprojektowania i wykonania przewodu wentylacyjnego wyprowadzonego przez klatkę schodową ponad dach budynku. Przewód wentylacyjny należy wykonać rurami z materiału niepalnego w izolacji termicznej.
11. M.Nr 4 I p. – Lokal ogrzewany elektrycznie. W pomieszczeniach kuchni i łazienki są podłączone wentylacje wywiewne razem do jednego przewodu kominowego Nr 5 – nieprawidłowo.
Wentylacje wywiewną w pomieszczeniu łazienki I p. m.nr 4 zaleca się wyłączyć. Przewód kominowy Nr 4 – Proponowany do podłączenia wentylacji wywiewnej w pomieszczeniu łazienki.
W mieszkaniu zaleca się wykonać nawiewniki okienne w celu zapewnienia stałego dopływu powietrza zewnętrznego.



pl. Staszica 15

12. M.Nr 5 I p. – Lokal ogrzewany elektrycznie. W pomieszczeniu łazienki jest podłączona wentylacja wywiewna do przewodu kominowego Nr 1. W pomieszczeniu kuchni jest podłączona wentylacja wywiewna do przewodu kominowego nr 6.
13. M.Nr 7 II p. – Lokal ogrzewany elektrycznie. W pomieszczeniu kuchni jest podłączona wentylacja wywiewna do przewodu kominowego Nr 15. W pomieszczeniu łazienki jest podłączona wentylacja wywiewna mechaniczna do przewodu kominowego Nr 17.
14. M.Nr 8 II p. - Lokal ogrzewany kotłem C.O. na paliwo gazowe z zamkniętą komorą spalania w pomieszczeniu kuchni. Przewód spalinowy Nr 12 zabezpieczono wkładem kominowym kwasoodpornym. W pomieszczeniu kuchni jest podłączona wentylacja wywiewna do wolnej części przewodu kominowego Nr 12. W pomieszczeniu łazienki należy wyłączyć wentylację wywiewną z przewodu kominowego Nr 22. Przewód wentylacyjny należy wyprowadzić indywidualnie rurami ponad dach budynku. W pomieszczeniu WC jest podłączona wentylacja wywiewna do przewodu kominowego Nr 21.
15. M.Nr 9 II p. – Lokal ogrzewany kotłem C.O. na paliwo gazowe z zamkniętą komorą spalania w pomieszczeniu kuchni. Przewód spalinowy Nr 10 zabezpieczono wkładem kominowym kwasoodpornym. W pomieszczeniu kuchni jest podłączona wentylacja wywiewna do przewodu kominowego Nr 14 -niepr. Istnieje możliwość wyprowadzenia indywidualnego przewodu wentylacyjnego po klatce schodowej ponad dach budynku. W pomieszczeniu łazienki jest podłączona wentylacja wywiewna do przewodu kominowego Nr 3.

16. M.Nr 10 II p. - Lokal ogrzewany elektrycznie. W pomieszczeniu kuchni jest podłączona wentylacja wywiewna do przewodu kominowego Nr 8. W pomieszczeniu łazienki jest podłączona wentylacja mechaniczna do przewodu kominowego Nr 9. W mieszkaniu zaleca się wykonać nawiewniki okienne.
17. M.Nr 11 III p. - Lokal ogrzewany elektrycznie. W pomieszczeniu kuchni jest podłączona wentylacja wywiewna mechaniczna (okap) do przewodu kominowego Nr 18.
Brak wentylacji wywiewnej w pomieszczeniu WC.
Przewód kominowy Nr 24 proponowany do podłączenia wentylacji wywiewnej w pomieszczeniu WC.
Należy wykonać nawiew pośredni w dolnej części drzwi WC.
18. M.Nr 12 III p. - Lokal nie udostępniony do kontroli. Podłączenia sprawdzono kamerą kominową.
Należy wykonać indywidualne podłączenia wentylacji wywiewnych prowadzone klatką schodową ponad dach budynku. Istniejące podłączenia z przewodów kominowych Nr 13,21,22,25 zamurować w sposób szczelny i trwałe.
19. M.Nr 13 III p. -Lokal ogrzewany elektrycznie. Brak wentylacji wywiewnej w pomieszczeniu kuchni – obecnie otwór na korytarz klatki schodowej – nieprawidłowo.
W pomieszczeniu WC należy wyłączyć w sposób szczelny i trwałe wentylacje wywiewną z przewodu kominowego Nr 5.
W pomieszczeniach kuchni i łazienki zaleca się wyprowadzić indywidualne przewody wentylacyjne ponad dach budynku.



pl. Staszica 15

20. M.Nr 14 III p. – Lokal ogrzewany kotłem C.O. na paliwo gazowe z palnikiem atmosferycznym łazienka. Przewód spalinowy Nr 7 należy zabezpieczyć wkładem kominowym kwasoodpornym. Brak wentylacji nawiewnej z zewnątrz do pomieszczenia łazienki. Grozi zaccadzeniem lokatorów!. W mieszkaniu zaleca się wymienić kocioł gazowy na nowy z zamkniętą komorą spalania kondensacyjny.
W pomieszczeniu łazienki należy wyłączyć wentylację wywiewną z przewodu kominowego Nr 5. Otwór po podłączeniu zamurować. W pomieszczeniu łazienki zaleca się wyprowadzić indywidualny przewód wentylacyjny ponad dach budynku.
W pomieszczeniu kuchni należy wyłączyć wentylację wywiewną z przewodu kominowego Nr 6. Otwór po podłączeniu zamurować. W pomieszczeniu kuchni zaleca się wyprowadzić indywidualny przewód wentylacyjny ponad dach budynku.
21. M.Nr 15 IV p. – Lokal ogrzewany elektrycznie. Brak wentylacji wywiewnej w pomieszczeniu kuchni (istnieje przebicie do WC) – nieprawidłowo. W pomieszczeniu kuchni zaleca się wyprowadzić indywidualny przewód wentylacyjny ponad dach budynku.
W mieszkaniu zaleca się wykonać nawiewniki okienne.
22. M.Nr 16 IV p. – Lokal ogrzewany kotłem C.O. na paliwo gazowe z zamkniętą komorą spalania w pomieszczeniu łazienki. Przewód spalinowy Nr 31.
W pomieszczeniu łazienki jest podłączona wentylacja wywiewna do przewodu kominowego Nr 33.
W pomieszczeniu kuchni jest podłączona wentylacja wywiewna do przewodu kominowego Nr 34.
W pomieszczeniu kuchni jest podłączona wentylacja wywiewna do przewodu kominowego Nr 35.
W pomieszczeniu pokoju jest podłączona wentylacja wywiewna do przewodu kominowego Nr 26.



23. M.Nr 17 IV p. – Lokal ogrzewany kotłem C.O. na paliwo gazowe z zamkniętą komorą spalania w pomieszczeniu łazienki. Przewód spalinowy Nr 27 wyprowadzono wkładem kominowym kwasoodpornym.
W pomieszczeniu łazienki jest podłączona wentylacja wywiewna do przewodu kominowego Nr 28. Przewód wentylacyjny należy wykonać rurami fi 150 z materiału niepalnego w izolacji termicznej.
W pomieszczeniu kuchni jest podłączona wentylacja wywiewna do przewodu kominowego Nr 29. Przewód wentylacyjny należy wykonać rurami fi 150 z materiału niepalnego w izolacji termicznej.
W mieszkaniu należy wykonać nawiewniki okienne.
24. M.Nr 18 IV p. – Lokal ogrzewany piecem kaflowym – przewód kominowy Nr 2.
Brak wentylacji wywiewnej w pomieszczeniu kuchni.
Brak wentylacji wywiewnej w pomieszczeniu WC.
Istnieje możliwość wyprowadzenia indywidualnych przewodów wentylacyjnych ponad dach budynku. Przewody należy wykonać rurami z materiału niepalnego w izolacji termicznej.
25. M.Nr 19 V p. – Lokal ogrzewany kotłem C.O. na paliwo gazowe zamkniętą komorą spalania w pomieszczeniu łazienki. Przewód spalinowy Nr 32 wyprowadzono indywidualnie ponad dach budynku. W pomieszczeniu łazienki jest podłączona wentylacja wywiewna do przewodu kominowego Nr 19.
W pomieszczeniu kuchni należy wyłączyć wentylację mechaniczną (okap) i grawitacyjną z przewodu kominowego Nr 18. Otwór po podłączeniu zamurować.
Istnieje możliwość wyprowadzenia indywidualnego przewodu wentylacyjnego w pomieszczeniu kuchni przez strop ponad dach budynku.

26. M.Nr 20 V p. – Lokal ogrzewany elektrycznie. W pomieszczeniu kuchni należy wyłączyć wentylację wywiewną z przewodu kominowego Nr 7. Otwór po podłączeniu zamurować.

Istnieje możliwość wyprowadzenia indywidualnego przewodu wentylacyjnego w pomieszczeniu kuchni przez strop ponad dach budynku.

W pomieszczeniu łazienki wentylacja wywiewna podłączona do przewodu wentylacyjnego Nr 30. Przewód należy wykonać zgodnie z przepisami – rurami fi 150 z materiału niepalnego w izolacji termicznej.

-9-

Uprawniony
MISTRZ KOMINIARSKI
nr dypl. mistrzowskiego 1839
Wojciech Zmuda

