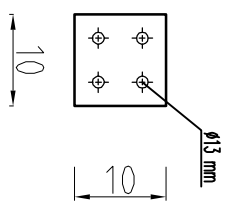
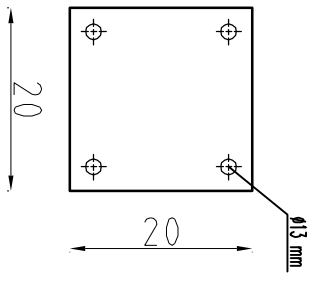


BLACHA POŁĄCZENIOWA SŁUPA



BLACHA PODSTAWY SŁUPA



BETON C20/25 W4

STAL ZBRÓJENIOWA A-IIIN (B500 B)

STAL PROFLOWA S235, S355

UWAGI:

1. Wymiary podane w [mm].
2. Wszystkie wymiary sprawdzić na budowie.
3. Konstrukcję spowić na całej długości przylegania. Dopuszcza się spowianie na monoladzie.
4. Osiłino 5,0 cm.
5. Rysunek rozpatrywać wraz z opisem technicznym. Ewentualne niezgodności wyjąć z autorstkim biurem projektowym.

ZESTAWIENIE STALI PROFLOWEJ

1. HEB100 (S355), L=333,3 m - 6800 kg
 2. INP120, L=41,8 m - 465 kg
 3. BL 100x100x15 mm, L=4,2 m² - 495 kg
 4. HST M12/20 HILTI - 332 szt.
 5. M12-8.8 - 332 szt.
- SUMA: - 7760 kg

ZESTAWIENIE STALI ZBRÓJENIOWEJ (STOPA 100 SZT.)

1. PRĘT #8, L=50 cm; 1600 szt. - 316 kg

Biurowo-projektowo-usługowe
" W P R O J E K T "
Łukasz Wituldyka

Tytuł rysunku:
 Schemat łączenia słupa z belką - HEB100

Projektant	Mieczysław Śmiarek	nr. upraw. inżyniera budowlanego	AUF-2/222/81	podpis
Sprawdzający	Krzysztof Kujat	nr. upraw. inżyniera budowlanego	D05/80/1927/01	podpis
Asystent proj.	Łukasz Wituldyka			podpis
Obiekt	Budynek mieszkalny wielorodzinny	skala	1 : 25	
lokalizacja	ul. Wyszynskiego 102 ; 50-307 Wrocław	rys. nr	5	
inwestor	Wspólnota Mieszkaniowa przy ul. Wyszynskiego 102 we Wrocławiu.	data	08.06.2021	